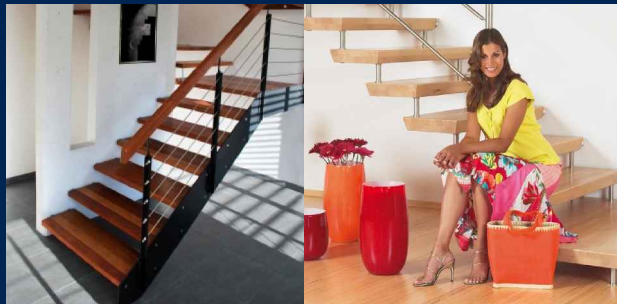


Kohler Treppen



Zur Verstärkung unserer Konstruktionsabteilung im Stammwerk Eberhardzell suchen wir einen:

Konstrukteur/Bauzeichner (m/w)

Sie haben eine abgeschlossene Berufsausbildung sowie Erfahrung in der Werkplanung von Bauwerken unter Zuhilfenahme eines CAD Programms. Mit der hauseigenen Planungssoftware bewältigen Sie folgende Aufgaben:

- Konstruktion der Massivholztreppe
- Generieren von Arbeitspapieren für die Produktion
- Aufmaßvorbereitung für die Montage
- Projektbezogene Zusammenarbeit mit anderen Abteilungen und Kunden.

Wir legen großen Wert auf verantwortungsbewusste und saubere Arbeit.

Angebot:

Wir bieten Ihnen einen modernen und schönen Arbeitsplatz in einem erfahrenen Team von Konstrukteuren. Sie haben ein überdurchschnittliches Einkommen um sich und die Marke Kohler Treppen noch erfolgreicher zu machen.

Haben wir Ihr Interesse geweckt?

Besuchen Sie uns unter: www.kohler-treppen.de

Bitte senden Sie uns Ihre schriftliche Bewerbung mit Angabe Ihres frühestmöglichen Eintrittstermins:

Kohler Holztreppen GmbH
Schulstraße 15
88436 Eberhardzell

Fon. 0 73 55 / 93 18 - 18
Fax. 0 73 55 / 93 18 - 88

email. f.kohler@kohler-treppen.de
internet. www.kohler-treppen.de